



NEW HOLLAND LM5000

NOVOS MODELOS | LM5020 | LM5030



NOVA GERAÇÃO COMPACTA, CONSTRUÍDA PARA SATISFAZER AS SUAS NECESSIDADES.

Os novos empilhadores telescópicos LM5020 e LM5030 vão ao encontro das suas necessidades em termos de uma máquina compacta, estável e de baixo perfil, capaz de lidar com as tarefas mais exigentes nos espaços mais apertados. Especialmente concebidos para oferecer às explorações agrícolas mistas ou de criação de gado de pequena e média dimensão uma solução de manuseamento de materiais rentável, esta nova geração de empilhadores telescópicos robustos e fáceis de utilizar da New Holland tira partido da tecnologia mais recente e da assistência da melhor rede de concessionários, para lhe garantir a máxima produtividade ao longo do dia, todos os dias.



CONFORTO SUPERIOR E VISIBILIDADE PANORÂMICA PARA UMA UTILIZAÇÃO DIÁRIA SIMPLIFICADA

Oferecendo um espaço inigualável e visibilidade a 360 graus, as confortáveis cabinas com design ergonómico estão disponíveis em dois níveis de luxuosidade e facilidade de utilização. Se optar pela versão PLUS, além da coluna de direcção ajustável, do apoia-braços, da ampla abertura da porta, do inversor electro-hidráulico de avanço/marcha-atrás e do travão de estacionamento accionado por botão, recebe ainda, um banco com suspensão pneumática, ar condicionado, joystick proporcional multifunções e, exclusivamente para o modelo LM5030, vidros eléctricos e tecto de abrir ajustável ao estilo automóvel.



DESEMPENHO HIDRÁULICO IMPRESSIONANTE

As bombas de engrenagem robustas e fiáveis proporcionam ciclos de trabalho mais rápidos, com caudais de 80 l/min (LM5020) e 110 l/min (LM5030). O equipamento hidráulico inclui até 4 válvulas auxiliares de dupla acção montadas no braço (2 de série e 2 opcionais), além de 2 válvulas auxiliares traseiras, disponíveis opcionalmente.



TRANSMISSÕES HIDROSTÁTICAS EFICAZES

Ambas as máquinas estão equipadas com transmissões hidrostáticas com inversor electro-hidráulico, o que as torna perfeitas para manobrar em estaleiros ou edifícios exíguos. O “pedal de avanço gradual” de série permite realizar movimentos de avanço precisos, ao passo que o sistema de tracção integral permanente mantém a sua produtividade, mesmo nas condições mais exigentes.



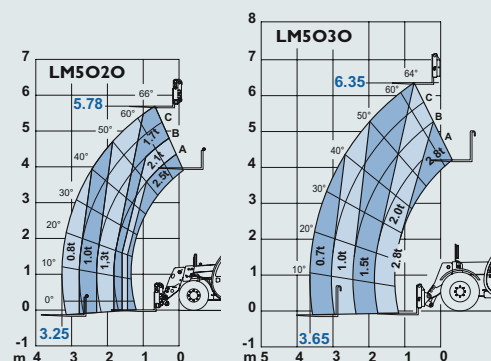
CONCEBIDOS PARA DURAR E PROPORCIONAR O MELHOR DESEMPENHO

A construção extra reforçada do chassis assegura uma rigidez, durabilidade e estabilidade excepcionais. O braço de 2 fases é fabricado recorrendo a avançados processos de design, produção e teste, com o intuito de obter uma maior força e fiabilidade, enquanto que os casquilhos de nylon na articulação do braço asseguram uma vida útil prolongada.



AMPLA RESERVA DE POTÊNCIA E LONGO ALCANCE

Os dois novos modelos são propulsionados por motores turbo diesel de 85 CV e 101 CV líderes de classe e permitem atingir alturas máximas de elevação de 5,78 m e 6,35 m, complementadas com poderosas capacidades de elevação de 2,5 t e 2,8 t, respectivamente. O suporte de acessórios robusto está disponível de série. Estão também disponíveis vários suportes e acessórios opcionais.



340 cm*

DIMENSÕES COMPACTAS, MANOBRABILIDADE SUPERIOR

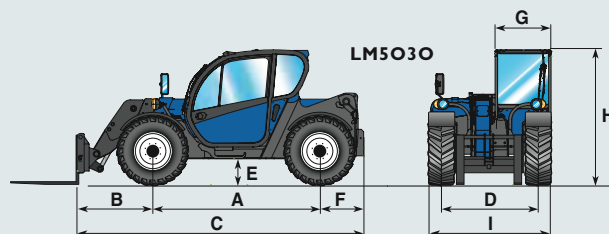
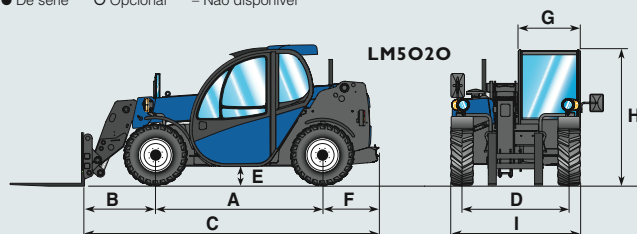
Apresentando-se entre as mais compactas da sua classe, estas máquinas são perfeitas para entrar em edifícios baixos com entradas estreitas. Estão disponíveis 3 modos de condução diferentes: 2 rodas, 4 rodas e direcção em caranguejo, para trabalhar nos espaços mais confinados. Graças aos incríveis raios de viragem de 3,4 m (LM 5020) e 4,0 m (LM 5030) é possível realizar menos manobras e usufruir de ciclos de trabalho de carga mais reduzidos.

* No LM5020

ESPECIFICAÇÕES

MODELOS		LM5020 DELTA	LM5020 PLUS	LM5030 DELTA	LM5030 PLUS
Capacidade de elevação máxima	(kg)	2500	2500	2800	2800
Altura de elevação máxima	(m)	5,78	5,78	6,35	6,35
Suspensão do braço					
Smooth Ride Control – suspensão do braço		O	O	O	O
Motor					
Tipo		4 cilindros, Tier 3	4 cilindros, Tier 3	4 cilindros, Tier 3	4 cilindros, Tier 3
Cilindrada	(cm³)	3319	3319	4400	4400
Admissão		Turbo compressor	Turbo compressor	Turbo compressor	Turbo compressor
Potência máxima ISO 14396 – ECE R120 a rpm	(kW/CV)	62,5/85 a 2500	62,5/85 a 2500	74,5/101 a 2200	74,5/101 a 2200
Potência máxima ISO 14396 – ECE R120 a rpm	(Nm)	286 a 1850	286 a 1850	392 a 1400	392 a 1400
Dispositivo de arranque em climas frios		●	●	●	●
Pré-limpeza com protecção contra chuva		●	–	●	–
Pré-limpeza ciclónica		O	●	O	●
Ventoinha do motor reversível		–	–	O	O
Transmissão					
Hidroestática de capacidade variável		Hidroestática de uma velocidade	Hidroestática de uma velocidade	Hidroestática de duas velocidades	Hidroestática de duas velocidades
Travões					
Actuação		Assistido com potência hidráulica	Assistido com potência hidráulica	Assistido com potência hidráulica	Assistido com potência hidráulica
4 rodas		Travagem nas duas rodas dianteiras	Travagem nas duas rodas dianteiras	Travagem nas duas rodas dianteiras	Travagem nas duas rodas dianteiras
Tipo		Discos em banho de óleo	Discos em banho de óleo	Discos em banho de óleo	Discos em banho de óleo
Discos por eixo		6	6	6	6
Eixos					
Bloqueio do diferencial	(Frente / trás)	● / ●	● / ●	● / ●	● / ●
Capacidades					
Óleo do sistema hidráulico	(litros)	170	170	130	130
Combustível	(litros)	80	80	100	100
Sistema hidráulico					
Bomba de engrenagem	(l/min / bar)	80 / 230	80 / 230	110 / 230	110 / 230
Comandos hidráulicos		Proporcional	Proporcional e Multifunções	Proporcional	Proporcional e Multifunções
Joystick com comandos proporcionais		●	–	●	–
Joystick com comandos proporcionais, simultâneos e de partilha de caudal		–	●	–	●
Cabina					
Nível de ruído máximo na cabina	(dB(A))	80	80	80	80
Visão	(°)	360	360	360	360
Coluna de direcção ajustável		●	●	●	●
Direcção		2 Rodas / 4 Rodas / Em caranguejo	2 Rodas / 4 Rodas / Em caranguejo	2 Rodas / 4 Rodas / Em caranguejo	2 Rodas / 4 Rodas / Em caranguejo
Farol rotativo		●	●	●	●
Banco mecânico		●	–	●	–
Banco Deluxe com suspensão pneumática		O	●	O	●
Aquecimento		●	–	●	–
Ar condicionado		O	●	O	●
Duas luzes piloto da cabina para alinhamento da condução (só no LM5030)		–	–	●	●
Pala de sol (só no LM5020)		O	●	–	–
Kit de conforto da cabina – pala de sol, suporte para diversos artigos, suporte para o telefone, inclinómetro		–	–	O	●
Alarme de marcha-atrás		●	●	●	●
Iluminação					
Luzes de trabalho dianteiras na parte superior da cabina x 2		O	●	O	●
Luzes de trabalho traseiras na parte superior da cabina x 2		O	●	O	●
Luzes de trabalho no braço		O	O	O	O
Rodas e pneus					
De série		12x18	12x18	405/70x20	405/70x20
Opcional		12x16,5 industrial	12x16,5 industrial	405/70x24	405/70x24

● De série O Opcional – Não disponível



MODELOS		LM5020	LM5030
Dimensões e peso			
A Distância entre eixos	(mm)	2350	2800
B Eixo para a base da forquilha	(mm)	983	1200
C Comprimento – contrapeso para a base da forquilha	(mm)	4100	4670
D Bitola	(mm)	1500	1600
E Distância livre ao solo	(mm)	310	*350 / **390
F Comprimento – contrapeso para o eixo traseiro	(mm)	763	650
G Largura da cabina	(mm)	860	940
H Altura da cabina	(mm)	1990	*2040 / **2080
I Largura total (pneus exteriores)	(mm)	1800	2000
Raio de viragem – pneus	(mm)	3400	4000
Peso total com forquilha, depósito de combustível cheio e condutor	(kg)	4800	6100

* Pneus de 20" ** Pneus de 24"



ESPECIALISTAS NO SEU SUCESSO

NEW HOLLAND TOP SERVICE 00800 64 111 111

Apoio e informação 24/7

A chamada é gratuita se for efectuada a partir de um telefone fixo. Se a chamada for feita de um telemóvel, consulte as taxas com o seu operador.

Visite a nossa página web: www.newholland.pt

Os dados referidos nesta brochura são fornecidos a título indicativo. Os modelos descritos estão sujeitos a modificações sem prévio aviso por parte do fabricante. Os desenhos e fotografias podem referir-se a equipamento opcional ou a equipamentos destinados a outros países. Para mais informações, dirija-se à nossa rede de vendas. Published by New Holland Brand Communications. Bts Adv. - Printed in Italy - 01/12 - TP01 - (Turin) - 111001/POO