



Ofereça ao seu motor UMA LUFADA DE OXIGÊNIO



O seu concessionário é um profissional com quem pode contar!
Confie a manutenção ao seu Concessionário local e fique tranquilo.



FILTRO New Holland =

- Motor protegido
- Consumo minimizado de combustível

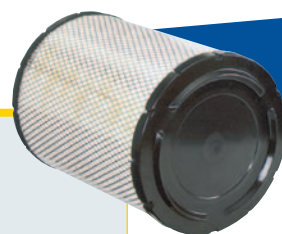
Principais benefícios

PROTEJA O SEU MOTOR PARA PERMITIR UMA VIDA ÚTIL MAIS LONGA e UMA OTIMIZAÇÃO DO RENDIMENTO.

Os filtros de ar New Holland foram concebidos especificamente para cada motor.

OBJETIVO :
assegurar o maior
rendimento em associação
com um consumo mínimo
de combustível.

1 | FUNÇÃO PRINCIPAL do filtro de ar



FILTRO
New Holland

- O filtro de ar tem como função principal deixar passar ar em quantidade suficiente e eliminar impurezas, proporcionando um desempenho extremamente bom e capturando **partículas de pó tão pequenas como 1 micrón.**
- Após a passagem pelo filtro, 99,96% das partículas em suspensão foram removidas.
- O risco de abrasão e danos no motor é, assim, minimizado e a combustão ocorre nas melhores condições.

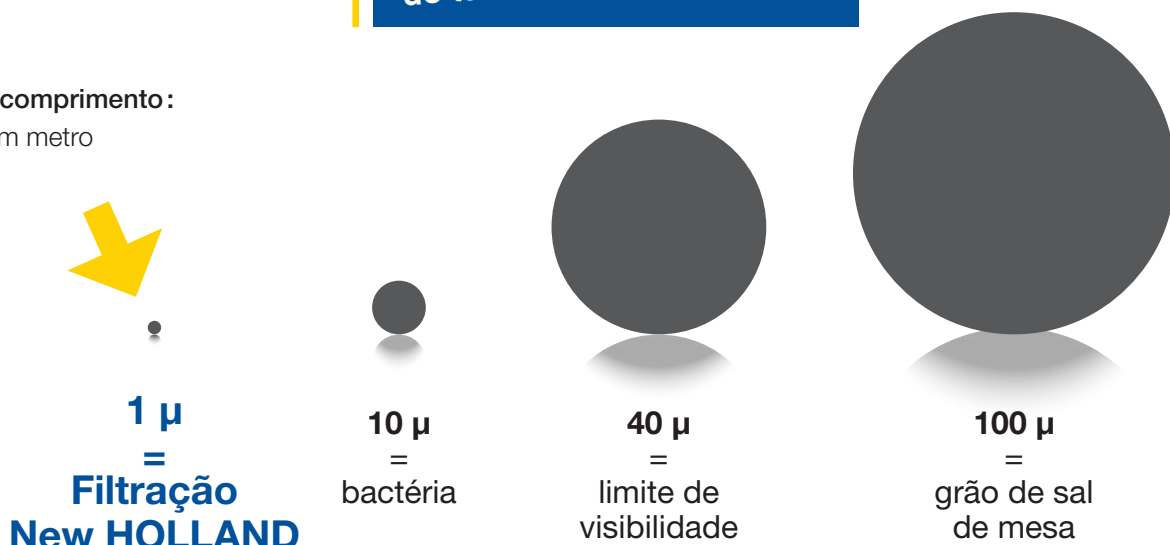
- ▶ Consumo mínimo de combustível
- ▶ Motor protegido

SABIA ?

/ MÍCRON /

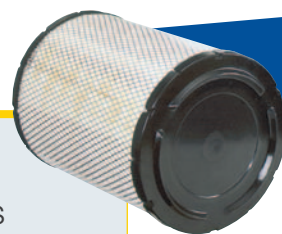
- Uma unidade de comprimento:
1 milionésimo de um metro
ou 0,000039"
(símbolo: μ)

EXEMPLO de tamanhos de partículas



2 | PORQUÊ um filtro New Holland?

O elemento, a estrutura e o processo de fabrico estão sujeitos a múltiplas fases de inspeção e são combinados para tornar o filtro de ar New Holland o melhor produto para o seu veículo.



FILTRO
New Holland

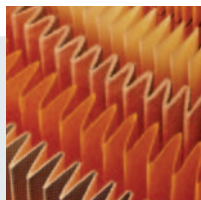
- ▶ A retenção de partículas
- ▶ Resistência à humidade

/ O ELEMENTO /

É a superfície de filtragem.

Esta desempenha uma função dupla :

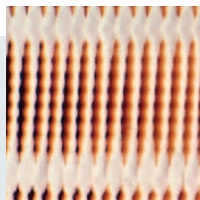
- permite a passagem do ar
- captura as partículas



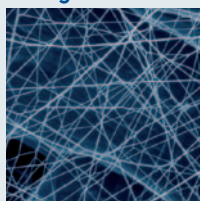
elemento de filtragem



fibras de celulose



elemento de filtragem



fibras sintéticas

Permite a passagem do ar e captura as partículas que contêm **celulose ou fibra sintética** (o mais recente desenvolvimento tecnológico com nanofibras), resiste à **humidade** e **previne** o bloqueio prematuro. O bloqueio ou a «obstrução» do filtro evita que o ar circule e aumenta o consumo de combustível.

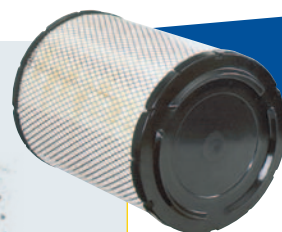
O elemento utilizado em filtros New Holland genuínos assegura a máxima capacidade de retenção e, consequentemente, otimiza o desempenho e a duração do produto.

/ A ESTRUTURA /

inclui uma armação de metal e uma junta, que se **integram perfeitamente** na caixa original, assegurando a **ótima vedação** e uma manutenção simples.

Ao optar por um filtro New Holland garante o desempenho do produto, graças ao design específico da aplicação que assegura uma ótima vedação, ou seja, zero fugas.

Um filtro mal instalado ou um filtro instalado sem uma junta genuína deixará ar carregado de pó passar diretamente para o motor!



FILTRO
New Holland

- ▶ Integridade da vedação
- ▶ Eficácia

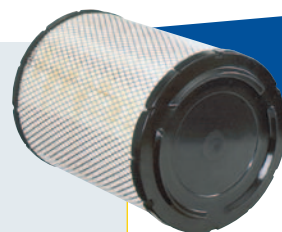
/ PROCESSO DE FABRICO /

O fabrico é realizado, em 5 fases principais, em instalações acreditadas, certificadas de acordo com as Normas ISO9001 e 14001 e TS16949:

- Preparação do elemento (dobragem e cimentação)
- Soldadura dos forros (estrutura/metal utilizado)
- Colocação correta do elemento entre os forros
- Moldagem de poliuretano
- Marcação



Em todas as fases são realizadas inspeções de qualidade do processo, que asseguram um estado de «zero defeitos» no fim da linha.



FILTRO
New Holland

- ▶ Processo de fabrico inspecionado

3 | CICLO DE VIDA e conselho de uso

/ Quando devo mudar o meu filtro? /

É aconselhável mudar o filtro a cada **600 horas** ou uma vez por ano* (conforme o que ocorrer primeiro).

Um filtro saturado reduz a entrada de ar, reduz a potência do motor e aumenta o consumo de combustível.

Por esta razão, é essencial substituir o filtro regularmente.

*Para mais informações, consulte o livro de manutenção do seu veículo ou as especificações sobre o filtro.



PERIGO !

NUNCA SOPRE O FILTRO COM AR COMPRIMIDO, UMA VEZ QUE PODE PERFURAR O ELEMENTO DE FILTRAGEM DURANTE O PROCESSO.

- A limpeza do filtro danifica as fibras do elemento.
- O risco de estrago do motor é multiplicado por 10, podendo resultar custos adicionais na fase de manutenção seguinte.

É melhor mudar um filtro do que um motor!

SABIA ?

Após 600 horas de funcionamento, 10 kg de pó terão passado pelo filtro. Se substituir o filtro New Holland numa base anual, apenas 5 gramas de pó atingirão o motor. Com um filtro soprado, multiplique este valor por 10, ou seja, 50 gramas!

teste realizado nas referências
82021483 e 87704248



**CUIDE DO SEU VEÍCULO E VISITE
O SEU CONCESSIONÁRIO NEW HOLLAND.
LOCAL PARA MUDAR O FILTRO DE AR.**